



Alcaldía de Medellín

INFORME PARCIAL

SEGUIMIENTO INDICADORES DE ATENCIÓN INTEGRAL Y CALIDAD PPSB

El informe de indicadores consolidados 2019 de la Política Pública de Salud Bucal, se realiza con información que se solicita a 12 EAPB. En la Secretaría de Salud hemos hecho los procesos de validación y análisis de la información de las Instituciones que aportan los datos. Este informe 2019 es parcial, porque hay entidades que no han entregado la información o no lo han hecho de manera completa. Se presenta informe por indicador periodo enero a diciembre de 2019.

Consolidado Parcial Indicador Acceso y Cobertura año 2019

Durante el año 2020, se consolidó la información aportada para este indicador de 10 de las 12 EAPB que históricamente venían reportando, vinculadas al Subcomité Eje 2 de la PPSB, de los 15 indicadores de Acceso y Oportunidad. Falta información de 2 EAPB.

La información correspondiente al periodo enero a diciembre 2019 es parcial, identificando baja oportunidad en la entrega de información y múltiples reprocesos. Las matrices Excel procesadas con información entregada por las EAPB, reposan en la carpeta de la NAS de Salud Bucal, operada por el GESIS a cargo y disponible para consulta por el equipo de Salud Bucal y el nivel directivo. Se registra cuadro resumen.

ESTRATEGIA 2.1 AMPLIACION Y REGULACIÓN DE LA OFERTA DE SERVICIOS Y PROGRAMAS DE SALUD BUCAL CON CRITERIOS DE EQUIDAD:

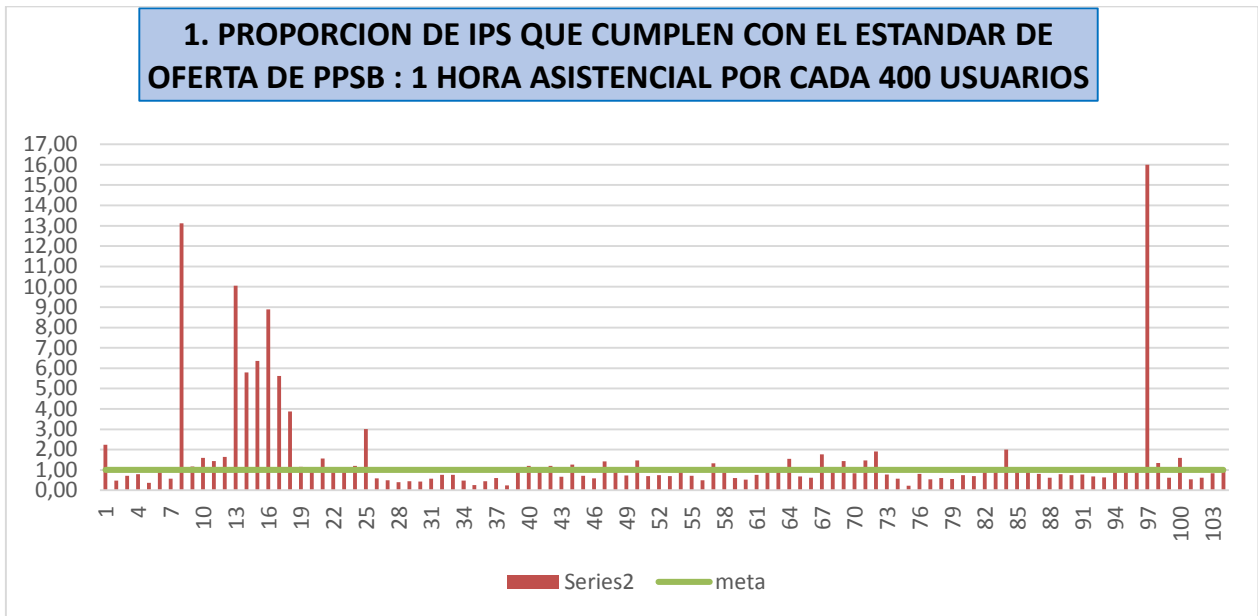
Indicador	2019	META 2022
1. % de gestantes que asisten a consulta odontológica de primera vez	38,6%	100%
2. % de gestantes con atención odontológica integral	68,9%	100%
3. % de usuarios menores de un año con tratamiento odontológico integral	20,6%	100%
4. % de usuarios entre 1 - 5 años de edad con tratamiento odontológico integral	25,4%	90%
5. % de usuarios entre 6 - 14 años con tratamiento odontológico integral	19,9%	90%
6. % de usuarios entre 15 - 18 años con tratamiento odontológico integral	16,2%	60%
7. % de usuarios entre 19 - 59 años con tratamiento odontológico integral	12,4%	60%
8. % de usuarios mayores de 60 años con tratamiento odontológico integral	11,6%	60%
9. % de personas entre 2 y 19 años con control de placa bacteriana	20,4%	100%
10. % de personas mayores de 19 años con control de placa bacteriana	11,9%	100%
11. Cobertura de usuarios menores de 18 años con aplicación de barniz de flúor	21,9%	100%
12. Cobertura de usuarios con rehabilitación protésica	68,3%	100%
13. % de usuarios con diagnóstico de lesiones pre malignas en seguimiento	12,9%	100%
14. % de usuarios con labio y paladar hendido en tratamiento odontológico	36,2%	100%
15. % de usuarios identificados con diagnóstico de discapacidad que asisten a consulta odontológica	4,8%	100%



Consolidado Parcial Indicadores de Oferta año 2019

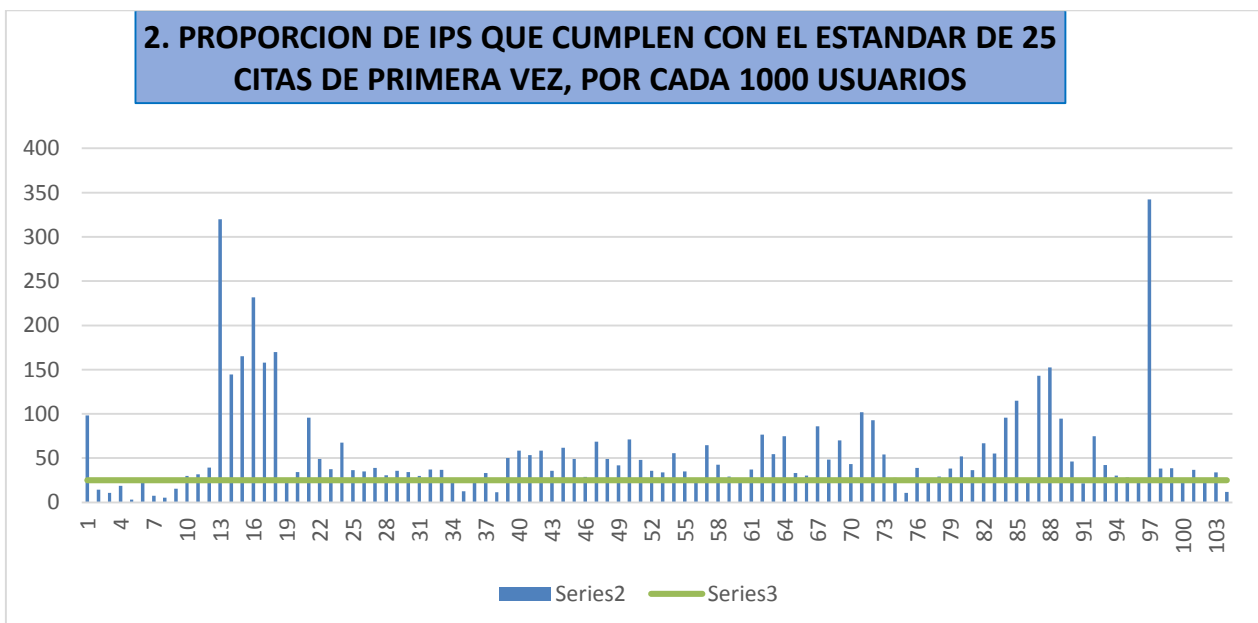
2.5: FORTALECIMIENTO DE LA CALIDAD DE LA ATENCION ODONTOLOGICA:

Con relación al análisis del porcentaje de IPS que cumplen con el estándar de Nro de pacientes por hora asistencial, se cuenta con información de 104 IPS (56 más que en el año 2018), de las cuales solo un 50.1 % (14.7% más que en el 2018) cumplen con el estándar. Falta información de 2 EAPB.



Fuente: Información aportada por EAPB activas en la PPSB. Medellín 2019.

Con relación al análisis del Nro de citas de primera vez que se ofertan por cada 1000 usuarios, se pudo procesar información de 104 IPS (56 más que en año 2018) encontrando que un 89.4% de las IPS (26.7% más que en 2018) cumplen con el estándar. Falta información de 2 EAPB.



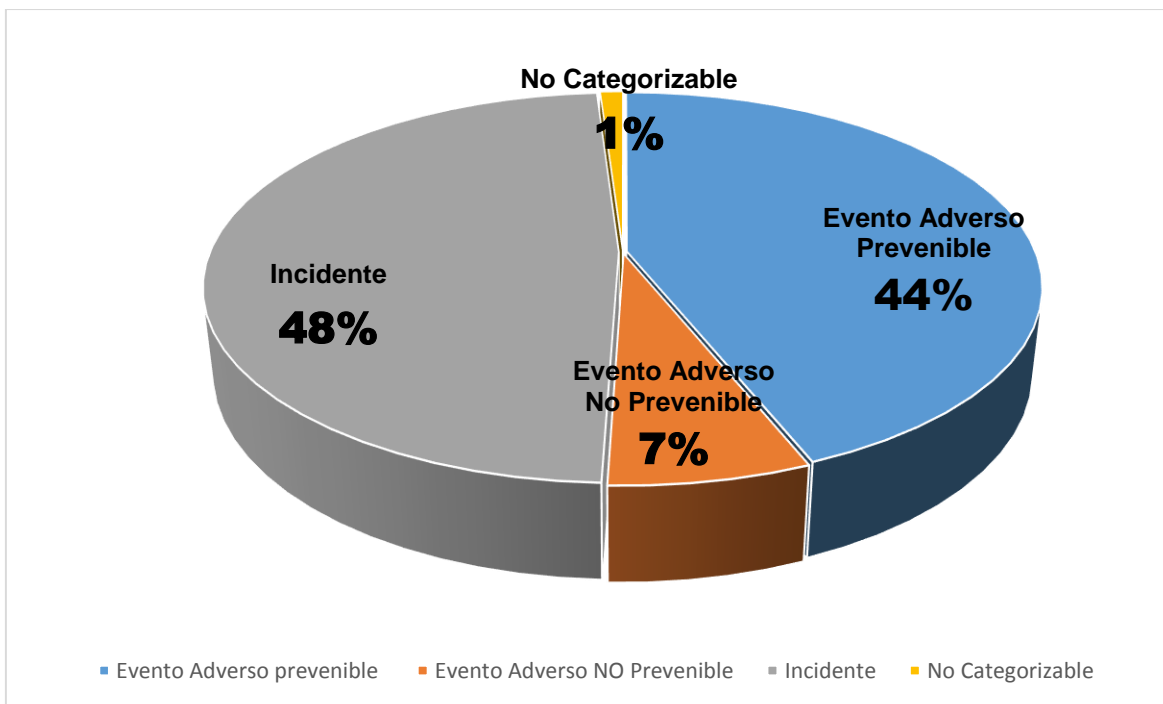
Fuente: Información aportada por EAPB activas en la PPSB. Medellín 2019.



Consolidado Parcial Indicador Eventos Adversos e Incidentes año 2019

Para el año 2019, en cuanto al análisis del reporte de Eventos Adversos e incidentes, se reportaron 572 casos. Se realizaron las respectivas revisiones y análisis de estos datos, obteniendo una reclasificación de estos eventos adversos en Prevenibles, No prevenibles, Incidentes y No categorizables. Falta 1 EAPB por entregar esta información. Los resultados consolidados parciales año 2019, se presentan a continuación:

CLASIFICACION	Número de casos	Porcentaje
Evento Adverso prevenible	251	44%
Evento Adverso No Prevenible	38	7%
Incidente	277	48%
No Categorizable	6	1%



Fuente: Información aportada por EAPB activas en la PPSB, Medellín 2019.

Los datos reportados por las EAPB, después de ser revisados y analizados, son consolidados. Estos resultados sirven para realización de retroalimentación y visitas de asistencia técnica a las entidades notificadoras, donde se analizan los datos particulares de cada EAPB y la consolidación como ciudad. También se convierten en un insumo importante para evaluar y analizar en “Sala Situacional de Seguridad del Paciente en la Práctica Odontológica”, la cual tiene como objetivo general, fortalecer la cultura de Seguridad del Paciente en la práctica odontológica en la ciudad de Medellín. Estos datos continúan siendo objeto de análisis cuantitativos y cualitativos.